

日教販ビル

【募集概要】

フロア	面積 (1フロア)	賃料(税込) (1フロア)	共益費(税込) (1フロア)	敷金 (1フロア)
2階	382.55㎡ (115.72坪)	2,240,339円 (19,360円/坪)	560,084円 (4,839円/坪)	賃料の 12ヶ月分

- ・ 契約期間：契約日より2年間
- ・ 契約形態：普通建物転賃借
- ・ 入居時期：2026年3月以降

- ・ 火災保険：要加入

【建物概要】

- ・ 所 在：東京都文京区後楽1-4-25
- ・ 構 造：鉄骨鉄筋コンクリート造
- ・ 規 模：地下2階付、地上8階建
- ・ 用 途：事務所
- ・ 延床面積：12,271.09㎡
- ・ 建築時期：1987年

【設備概要】

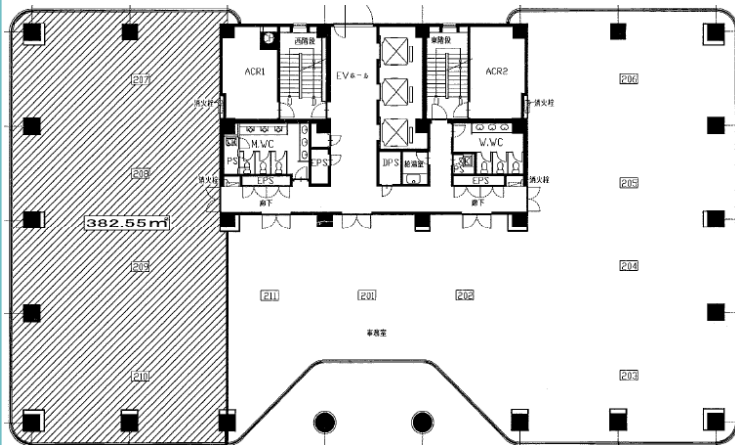
- ・ 空 調：各室個別空調
- ・ 配 線：OAフロア(36mm)
- ・ 天井高：2,550mm
- ・ 警 備：機械警備
- ・ E V：3基
- ・ 光回線：MDFまで引込み済
- ・ 駐車場：地下駐車場 ※空き区画都度確認

JR各線「飯田橋」駅東口、「水道橋」駅西口 徒歩6分
 都営大江戸線「飯田橋」駅C2出口 徒歩1分
 東京メトロ東西線・南北線「飯田橋」駅A1出口 徒歩5分

複数路線利用可能♪
 外堀通りに面した好立地の大型オフィスです♪



◆ 建物外観 ◆



※募集は斜線部分(382.55㎡)になります。図面と現況が異なる場合には現況を優先とします。

◆ 平面図 ◆

<お問い合わせ先>



戸田ビルパートナーズ株式会社 不動産部 (受付時間:平日8:30-17:30)
 〒135-0091 東京都港区台場二丁目3番1号 トレードピアお台場21階
 担当:片倉 TEL:070-7486-3942 大澤 TEL:090-5750-1898
 MAIL:fudosan_m@bp.toda.co.jp

取引態様:代理

AD 1ヶ月分

宝町駅徒歩1分 複数路線利用可能な好立地♪

カクトビル宝町

【募集概要】

フロア	面積 (1フロア)	賃料(税込) (1フロア)	共益費(税込) (1フロア)	敷金 (1フロア)
7階	65.47㎡ (19.80坪)	457,380円/月 (23,100円/坪)	65,340円/月 (3,300円/坪)	賃料の 10ヶ月分

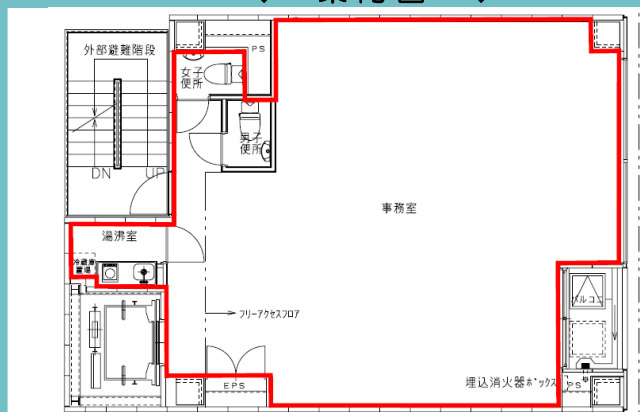
- ・用途 : 事務所
- ・契約期間 : 2年
- ・契約形態 : 普通賃貸借
- ・入居時期 : 2026年4月
- ・敷金 : 賃料の10ヵ月分
- ・更新 : 無
- ・償却 : 無



◆ 建物外観 ◆



◆ 案内図 ◆



◆ 貸室平面図 ◆

- ・都営浅草線
「宝町」駅より徒歩1分
- ・東京メトロ銀座線
「京橋」駅より徒歩3分
- ・JR山手線等
「東京駅」より徒歩8分

【建物概要】

- ・所在地 : 東京都中央区京橋2丁目11番4号
- ・構造規模 : S造 地上11階建
- ・竣工年月 : 2009年10月
- ・耐震区分 : 新耐震
- ・空調方式 : 個別空調
- ・床仕様 : OAフロア (50mm)
- ・天井高 : 2530mm
- ・エレベーター : 6人乗1基
- ・セキュリティ : 機械警備 (エレベーター不停止機能付き)
- ・トイレ : 各階男女別 (ウォシュレット機能付き)
- ・その他 : 専用ミニキッチン (電気温水器付き)
- ・駐車場 : 無

＜お問い合わせ先＞

戸田ビルパートナーズ株式会社 不動産部

担当:大澤 美名子 TEL:090-5750-1898 Mail : minako.oosawa@bp.toda.co.jp
〒135-0091 東京都港区台場二丁目3番1号 トレードピアお台場21階

AD 1ヵ月